

## **FAUNA TROGLOBIA DETECTADA EN LA CUEVA DE MENDUKILO**

### **MENDUKILO LEIZEAN TOPATUTAKO FAUNA TROGLOBIOA**

Resultado de las prospecciones realizadas a lo largo del 2009 por el biólogo especialista *Enrique Beruete*:

*Enrique Beruete* biologoak eta gaian adituak, 2009 urtean zehar gauzatutako azterketen emaitza:

#### **Insecta**

##### ***Collembola***

*Arrhopalites boneti*

*Pseudosinella antennata*

*Pseudosinella aramendiai*

*Pseudosinella subinflata*

##### ***Coleoptera***

Carabidae

*Trogloorites breuili*

Catopidae

*Euryspeonomus breuili*

##### ***Crustacea***

Amphipoda

*Pseudoniphargus vasconicus*

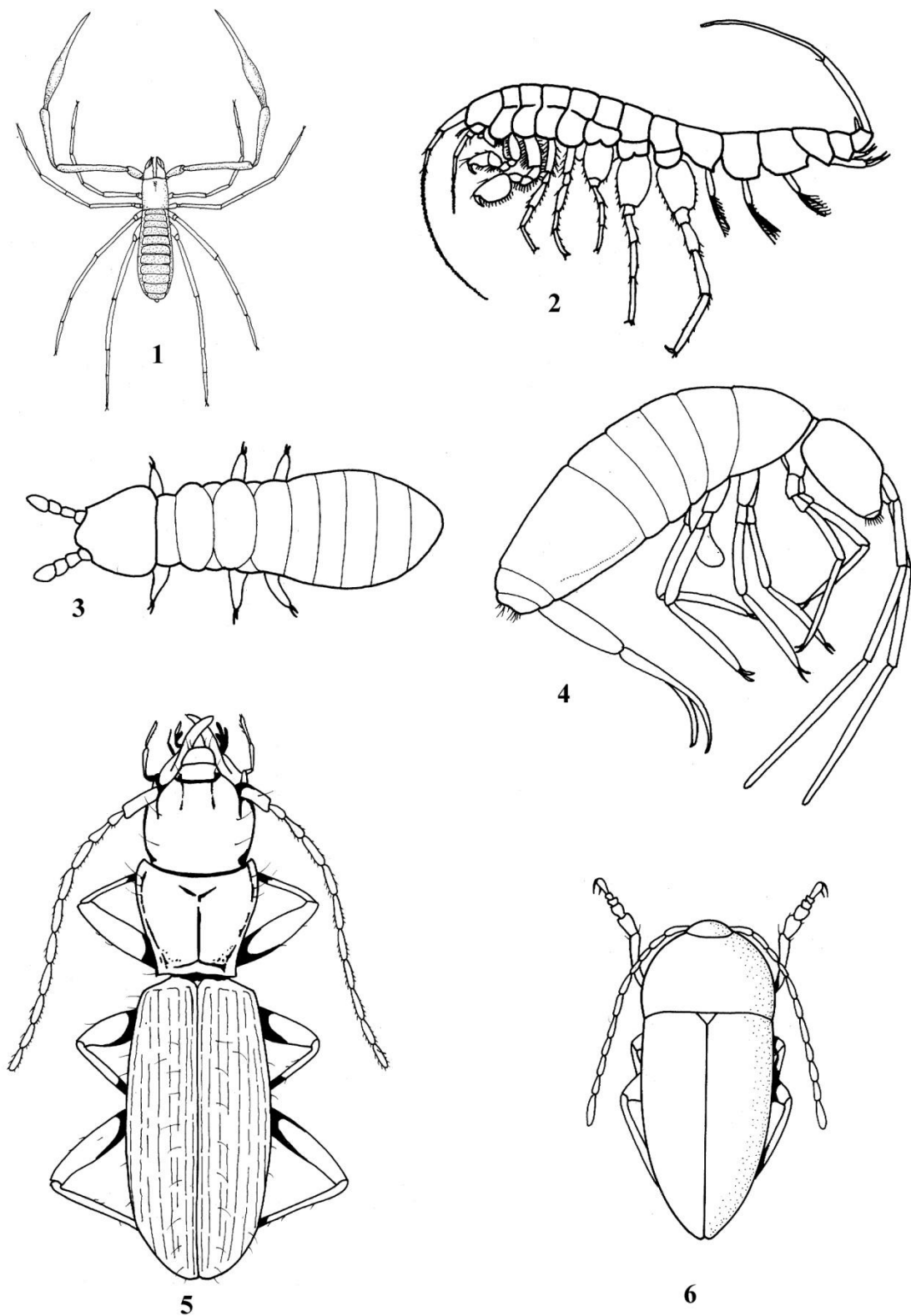
Isopoda

*Trichonischoides ¿breuili?*

##### ***Arachnida***

Pseudoescorpionida

*Neobisium (Blothrus) breuili*



Algunos ejemplos de la fauna cavernícola de las cuevas del valle de Larraun:

Larraun bailarako leizetako faunaren adibide batzuk:

- 1) *Neobisium breuli*; 2) *Pseudoniphargus vasconicus*; 3) *Onychiurus boneti*;  
 4) *Pseudosinella antennata*; 5) *Trogloorites breuli*; 6) *Euryspeonomus breuli*.